

Steuerbare PTZ Kamera mit 4k Auflösung

für Videokonferenzen, Live Streaming und Videoüberwachung



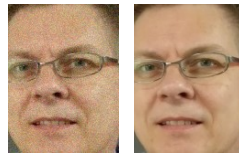
Ultra HD 4k Optik

Die moderne und hochwertige Optik ermöglicht Ihnen Videokonferenzen mit einem kristallklaren und lebensechten Videobild.



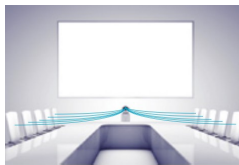
Bildverbesserung (Wide Dynamic Range)

Mit einer fortgeschrittener Bild Technologie wird ein Bildrauschen reduziert. Als Ergebnis entsteht ein ausgeglichenes und klares Videobild.



Abrufbare Kamera Positionen

Mit definierbaren Kamera Positionen als Voreinstellungen sorgen Sie für eine reibungslose Konferenz, in dem die Kamera jede Person am Konferenztisch automatisch als gespeicherte Position per Tastendruck ansteuert. Entweder über die mitgelieferte Fernbedienung, per App, über ein Tablet oder einer Mediensteuerung.



Kamera Steuerung

Eine hohe Flexibilität durch gleich mehrere Kamerasteuerung Möglichkeiten, durch Funk-Fernbedienung, Desktop-App und entfernte Kamera Steuerung (FECC) über Sony Visca™ Protokoll via USB und RS232.



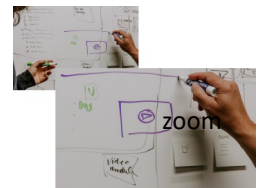
Kamera Anschlüsse

Die Kamera verfügt über USB 3.0, RS232 zur Steuerung der Kamera und einem RJ-45 LAN Anschluß über den die Kamera an das lokale Netzwerk verbunden und konfiguriert werden kann.



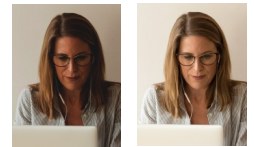
12x optischer Zoom + 2x digitaler Zoom

Der 12-fache optische Zoom bringt den Sprecher im Videobild auf nächste Nähe. In Konferenzräumen ist ein Zoom mit verlustfreier Bildqualität entscheidend. Zeigen Sie während der Konferenz auch mittels dem Zoom kleinste Details von Objekten.



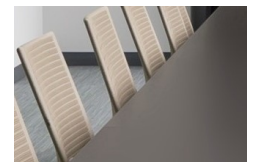
Perfekte Belichtung

Im Falle einer ungünstigen Raumbelichtung, läßt sich die Belichtung der Kamera in Bezug auf die Helligkeit, Hintergrundbeleuchtung einfach über die Fernbedienung oder der Desktop Browser App optimieren.



Dynamische Kamera Start Position

Diese Funktion ermöglicht das Voreinstellen einer von Ihnen gewünschten Startposition. Nach dem Einschalten fährt die Kamera die von Ihnen vordefinierte Position von selbst an. Sie müssen keine Taste drücken.



Plug & Play

Die Kamera einfach anschließen und die Verbindung wird ohne Installation eines speziellen Treibers automatisch hergestellt. In Ihrer Videokonferenz App wählen Sie die Kamera als Videoquelle aus.



IP Live Streaming

Ohne weitere Technik steht der Live Stream an der RJ-45 Buchse für einen internen Live-Stream zur Überwachung, oder externen Broadcast z.B. als Wetter Kamera, auf eine Webseite bzw. zur Veröffentlichung auf Facebook, YouTube etc. zur Verfügung.



3 Jahre Garantie

Unsere Produkte sind auf Langlebigkeit ausgelegt, zum Schutz unserer Umwelt und Ihrer Investitionen. Überzeugende 3 Jahre Garantie aufgrund bestmöglicher Qualität.



Datenblatt

Konferenzraum Kamera mit 4k Auflösung

- Ultra HD 4K Videoauflösung mit max. 3840x2160p30
- UHD @ 30 fps und FHD @60 fps über IP und USB 3.0
- 4K Ultra HD Video Qualität, Sichtfeld horizontal 86.5°
- 5-fach Zoom UHD via USB + 15-fach Zoom FHD via USB 3.0 / IP
- Videoausgabe über RJ45 / USB 3.0
- HTML5 Browser (Google Chrome, Firefox, Opera, Safari, etc.)
- PTZ Steuerung über Funk Fernbedienung, VISCA™ via USB 3.0
Sony VISCA™ Protokoll, NECC und FECC über App, TrueConf, Zoom Rooms Touch Controller wird unterstützt.
- On Screen Menue für Fernbedienung, Video Privacy Mode
- Tag/Nacht Umschaltung z.B. für Videoüberwachung

Anschlüsse

- Strombuchse: HEC3800 DC 12V / 2.0 A
- RS232 In, VISCA™ Steuerung
- RJ45
- Buchse USB 3.0
- Kensington Lock Öffnung

Motorisiertes Schwenken und Neigen

- Schwenken: ± 150° links / rechts
- Neigen: 90° (hoch) -30° (herunter)
- Motorantrieb: schwenken - 0 - 120°/s, neigen - 0 - 80°/s
- 10 Kamera Voreinstellungen über IR Fernbedienung
- leiser und gleichmäßiger Antrieb der Steuerung

Video Format

- USB 3.0 MJ: 3840x2160p30, 1920x1080p30, 1280x720p30, 1024x576, 960x540, 800x600, 640x480, 640x360, 512x288
YUY2: 1080p60/50/30/25, 720p60/50/30.25, 1024x576p30, 960x540p30, 800x600p30, 640x480p30, 640x360p30, 512x288
- USB 2.0 MJ: 3840x2160p30, 1920x1080p30, 1280x720p30, 1024x576, 960x540, 800x600, 640x480, 640x360, 512x288
YUY2: 960x540p30, 800x600p30, 640x480p30, 640x360p30; 512x288p30
- IP - 1920x1080p30 (Hauptstream)
1280x720p30, 1024x576p30, 640x360p30 (Substream)

System Voraussetzungen

- Windows® 7/ 8/8.1/10
- Mac OS® X 10.7 oder höher
- Google Chrome Book V: 29.0.1547.70, platform 4319.79.0

Steuerung der Kamera

- RF Fernbedienung (10 definierbare Kamera Positionen)
- 128 Kamera Positionen über VISCA™ Steuerung
- UVC FECC, Desktop / iPad / Android App, Zoom Rooms
- Sony VISCA™ Protokoll (RS232 8-Pin Mini DIN)

Kamera Montage

- Kamera Montage an Wand oder Decke (optional)
- Wandhalterung im Lieferumfang enthalten
- Deckenmontage per Stativgewinde auf Unterseite

Garantie

- Kamera: 3 Jahre (Austausch der Kamera)

Stromversorgung

- Netzteil 100—240V ~ 50/60 Hz
im Lieferumfang enthalten
- Stromverbrauch: 12V, 2A (max. 10 W)

Umgebungsbedingungen

- Betriebs Temperatur: -5 bis 45° C
- Lagerung Temperatur: -10 bis 50° C

Dimensionen

- Verpackung: 265 x 217 x 216 mm
- Netto Gewicht: 1.25 kg

Lieferumfang

- 1x Kamera
- 1x Netzteil
- 1x Stromkabel
- 1x RS232 Kabel
- 1x USB 3.0 Kabel
- 1x Fernbedienung
- 1x Benutzer Manual

Verwendbar mit vielen Videokonferenz Applikationen

Adobe Connect, BlueJeans, Skype for Business, Skype™, TrueConf
Cisco WebEx®/Jabber, RHUB TurboMeeting, GoToMeeting, Bria,
Microsoft® Lync™, Microsoft® Teams, Google Hangouts, eZuce,
LifeSize Cloud, Yealink VC Desktop, Starleaf App, ezTalks, Fuze
Bravis, Pexip™, ClickMeeting, PlaceCam, Samepage®, WebRTC,
Intel® Unite™, OmniJoin®, Polycom® RealPresence®, zoom

Kamera Ansichten

