





## Kamera Auswahl CAM1/CAM2/CAM3

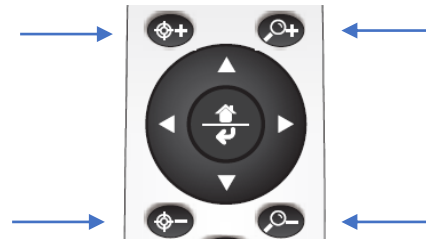
Mit einer Fernbedienung können bis zu drei Kameras gesteuert werden. Die Umschaltung erfolgt mit den jeweils drei farblich gekennzeichneten Tasten.

## LED Funktionsanweisung

Beim Drücken der jeweiligen farblichen Taste leuchtet die LED in der jeweiligen Tastenfarbe auf. Damit meldet die LED farblich dass die Umschaltung erfolgt ist.

## Manueller Kamera Fokus +/-

Die Tasten für die manuelle Fokus-Einstellung ist nur bei Kamera Modelle nmit einem manuellem Fokus möglich.



## Kamera Zoom Funktion +/-

Die Tasten dienen der Steuerung der Kamera Zoom Funktion. hinein und heraus Zoomen.



## Kamera schwenken und neigen

Die Pfeiltasten dienen des Neigen und Schwenken der Kamera.

## Home Taste / Bestätigungs Taste

Die Home Taste steuert die Kamera wieder in die Ausgangsposition. Im Setup Menue dient die Taste als Bestätigungstaste.



**Menu Taste:** zeigt die Kamera Version

### **Nummer Tasten**

ca. 3 Sekunden drücken um die aktuelle Kamera Position als Voreinstellung zu speichern.



### **Voreinstellung löschen**

Löschtaste + Nummer-Taste drücken

ca. 3 Sekunden gedrückt halten um alle Presets zu löschen

### **Abrufen einer Voreinstellung**

kurzes drücken einer Nummern-Taste

### **Ein / Aus Taste**

Im Arbeitsmodus: bei kurzem Drücken der Taste geht die Kamera in den Schafmodus

Erneutes kurzes Drücken der Taste, die Kamera beginnt mit der Einschalt routine und geht in Ihre Ausgangsstellung.



# Das Videokonferenzraum System ist universell

Alle Software Clients sind nutzbar, hier nur ein kleiner Auszug:



Google Hangouts



zoom



# Software Client

## Yealink VC Desktop

Videokonferenzen mit Systemen von Cisco, Sony, LifeSize, Avaya, Vidyo, Polycom und anderen..

Wenn es um Standard H.323 / SIP Verbindungen geht.

Yealink VC Desktop

Yealink Cloud Video Conferencing

Account

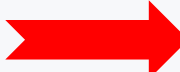
Password

Remember password  Auto login

Advanced

yealinkvc.com

Login

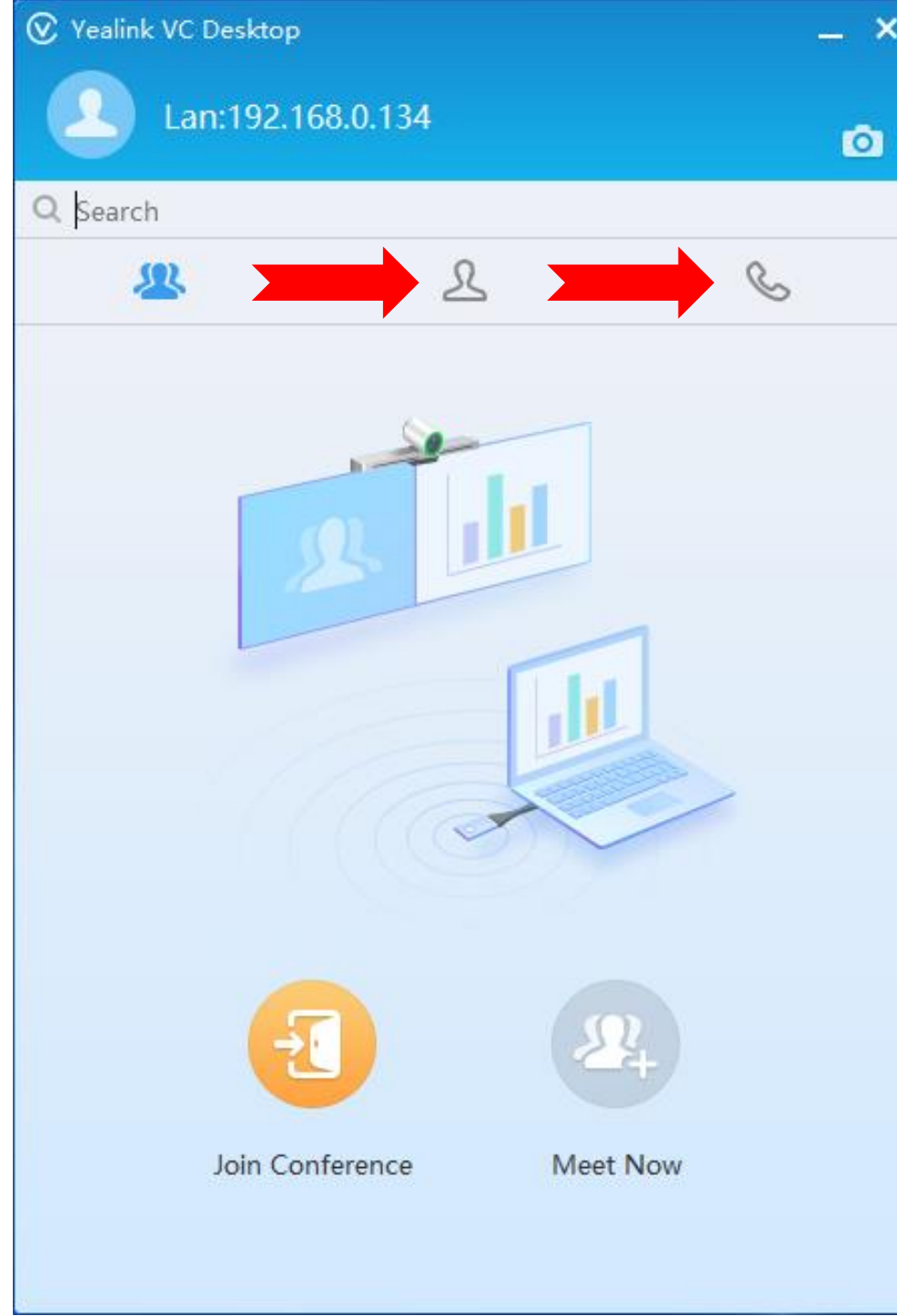
 Skip >

# Software Client

## Yealink VC Desktop

Videokonferenzen mit  
Systeme von Cisco, Sony,  
LifeSize, Avaya, Vidyo,  
Polycom,

Wenn es um Standard  
H.323 / SIP Verbindungen  
geht.



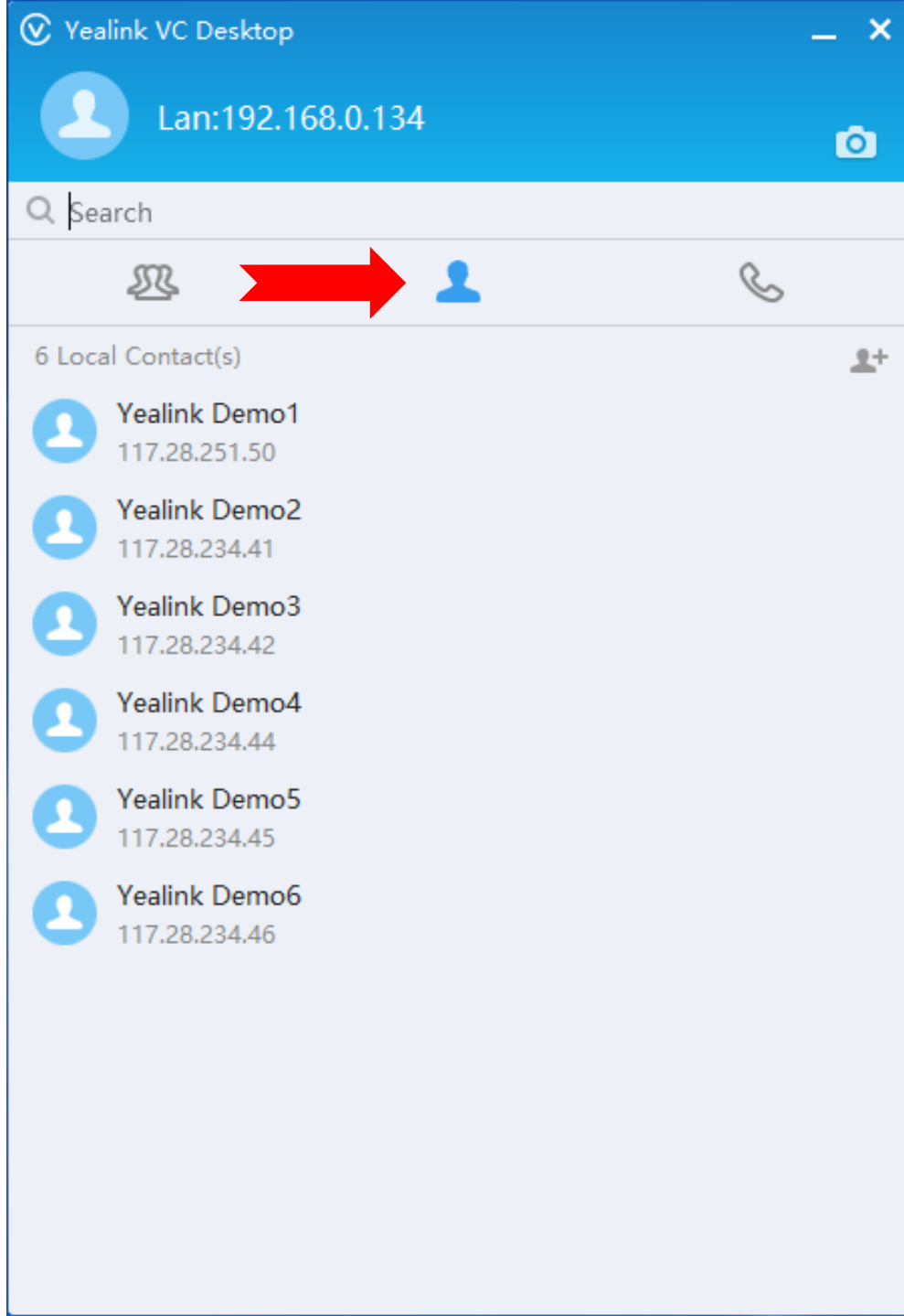
Yealink VC Desktop

Lan:192.168.0.134

Search

6 Local Contact(s)

- Yealink Demo1  
117.28.251.50
- Yealink Demo2  
117.28.234.41
- Yealink Demo3  
117.28.234.42
- Yealink Demo4  
117.28.234.44
- Yealink Demo5  
117.28.234.45
- Yealink Demo6  
117.28.234.46



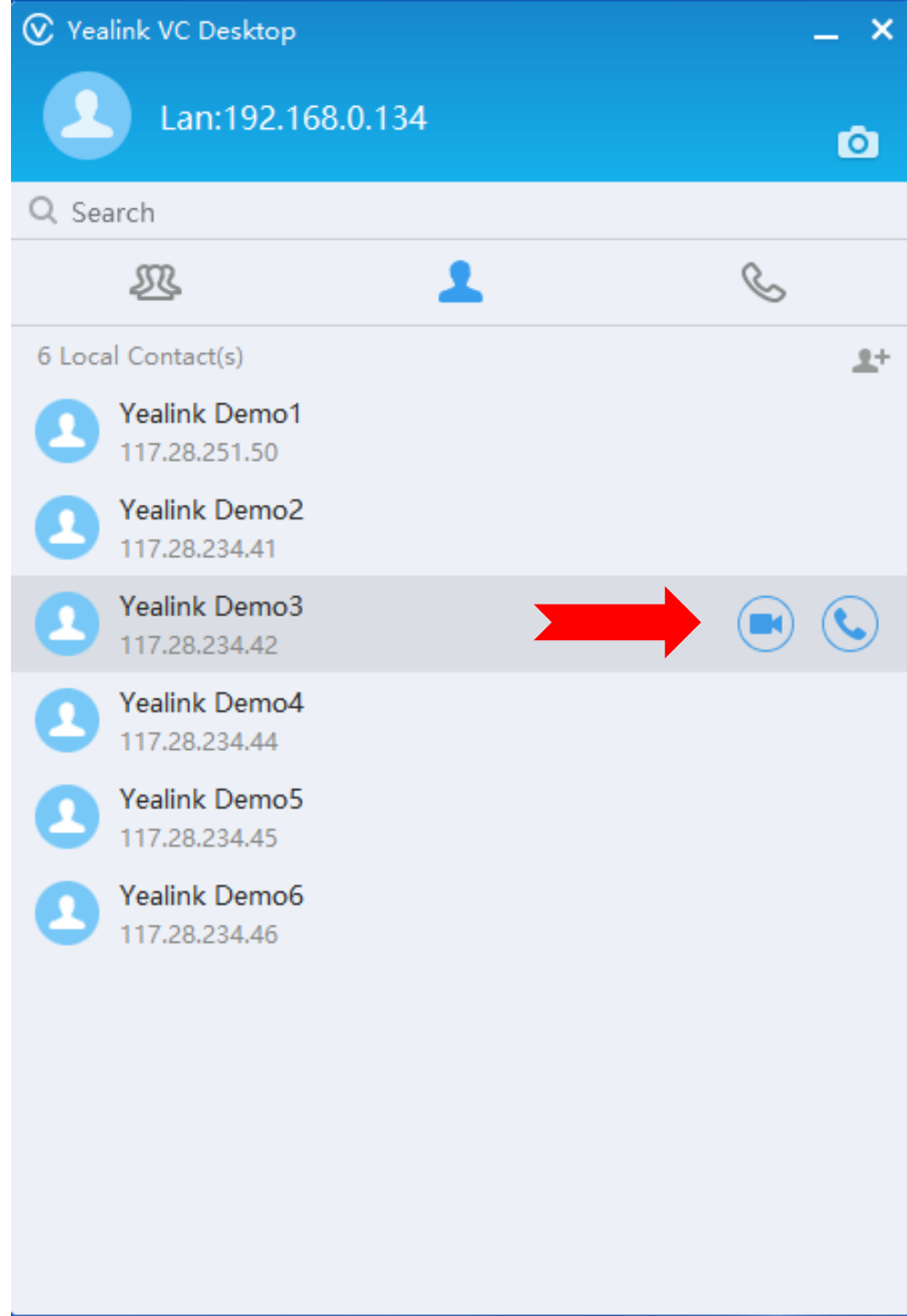
Yealink VC Desktop

Lan:192.168.0.134

Search

6 Local Contact(s)

- Yealink Demo1  
117.28.251.50
- Yealink Demo2  
117.28.234.41
- Yealink Demo3  
117.28.234.42
- Yealink Demo4  
117.28.234.44
- Yealink Demo5  
117.28.234.45
- Yealink Demo6  
117.28.234.46

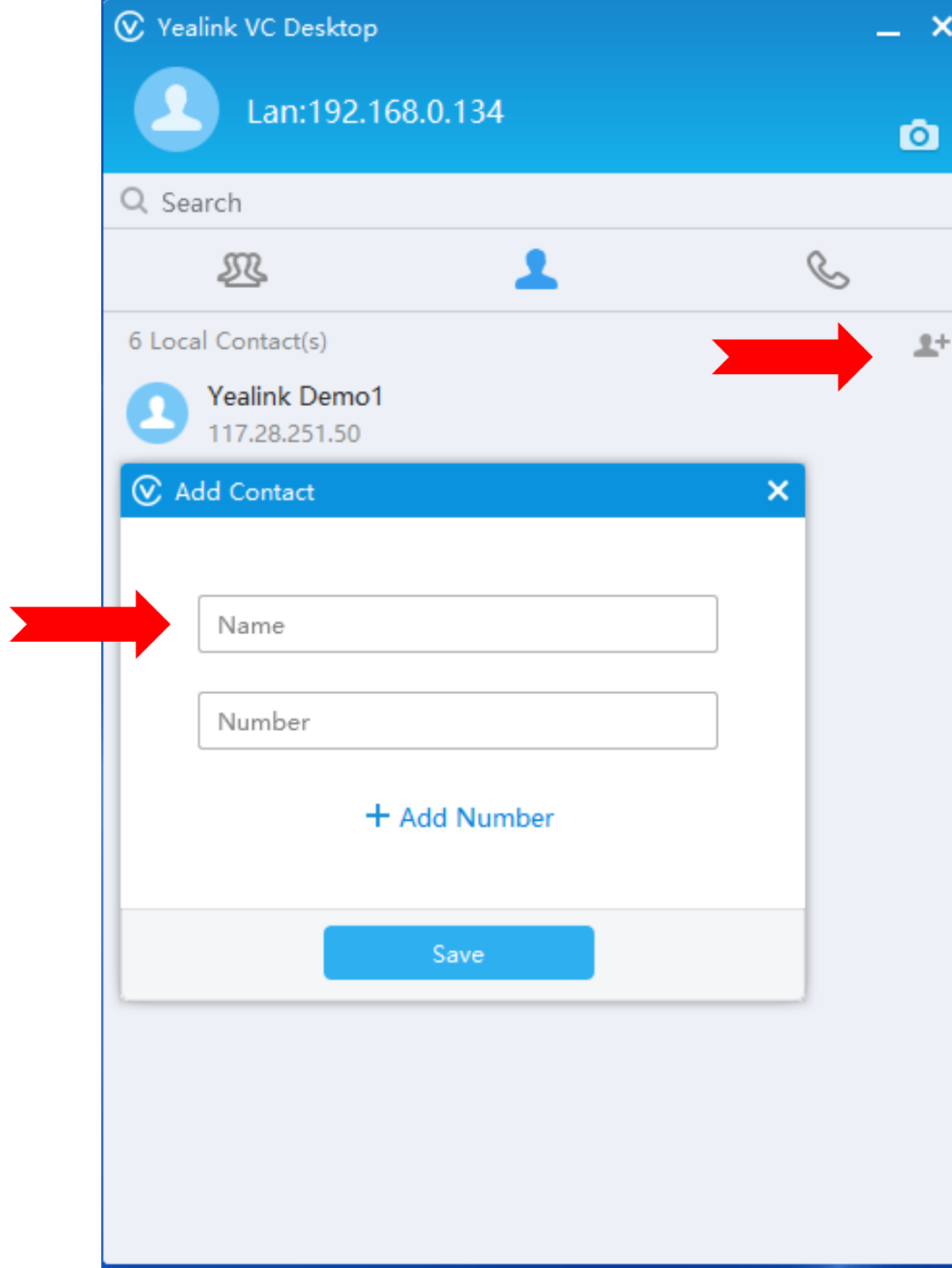


# Adressbuch

Yealink VC Desktop

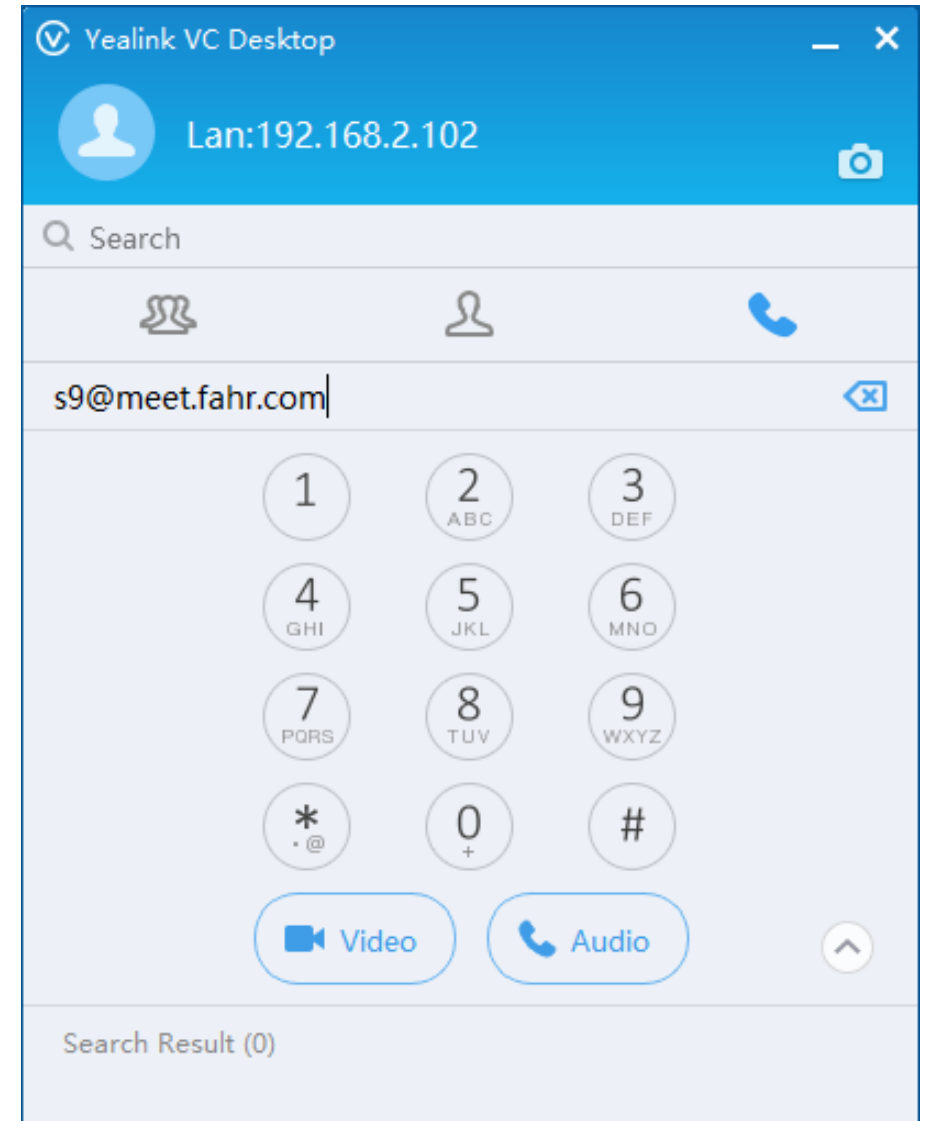
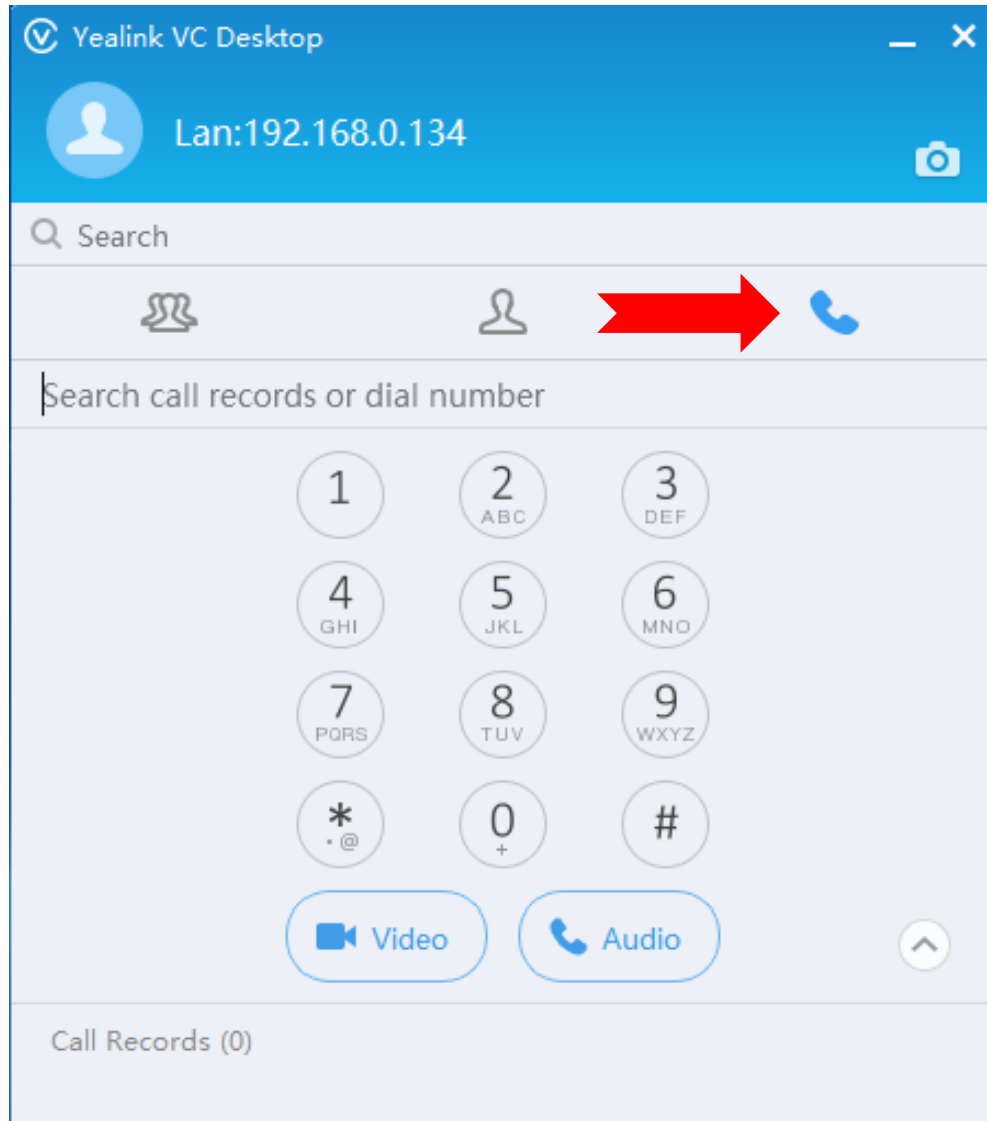
Adressbuch:

Kontakt hinzufügen

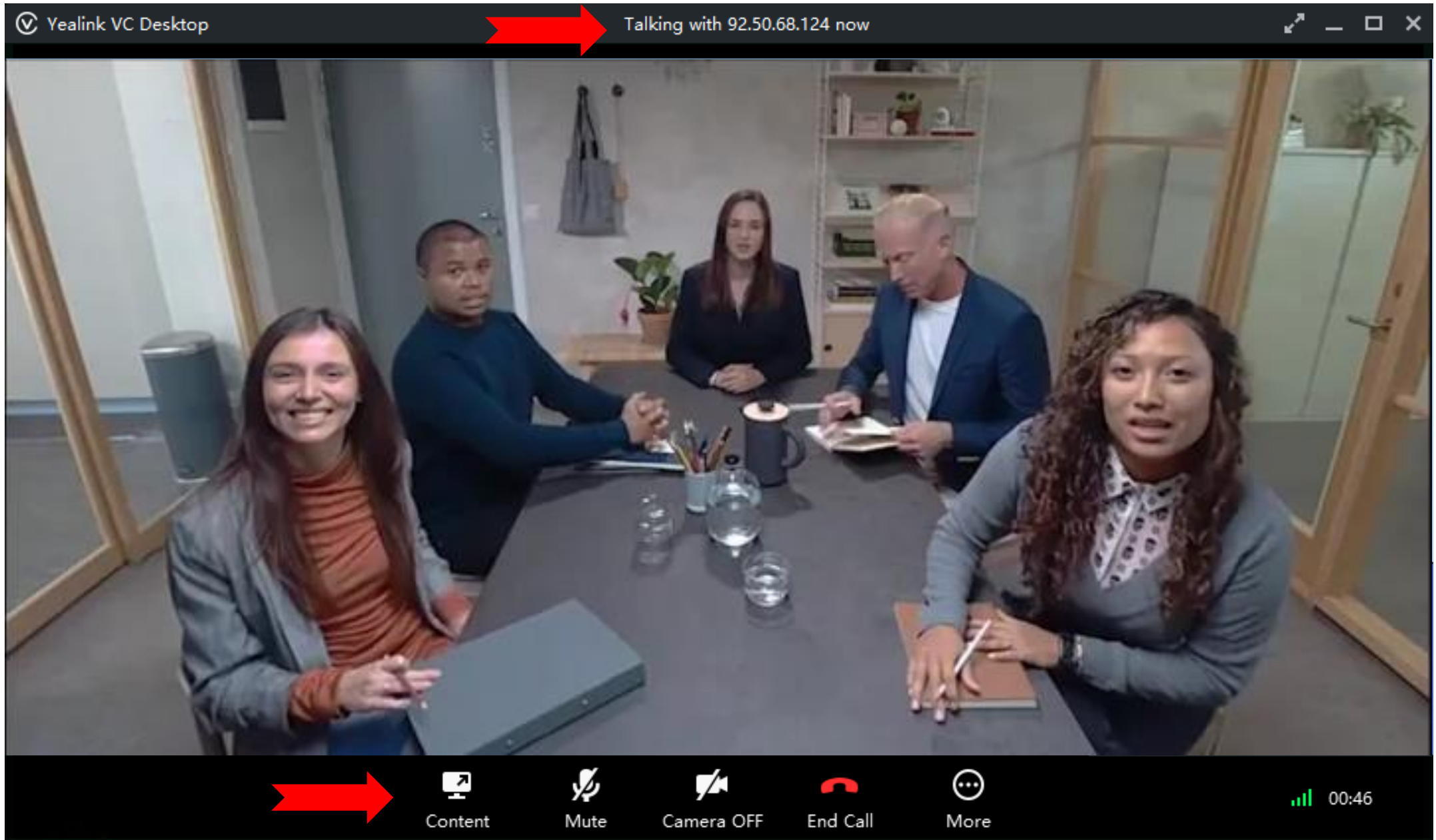




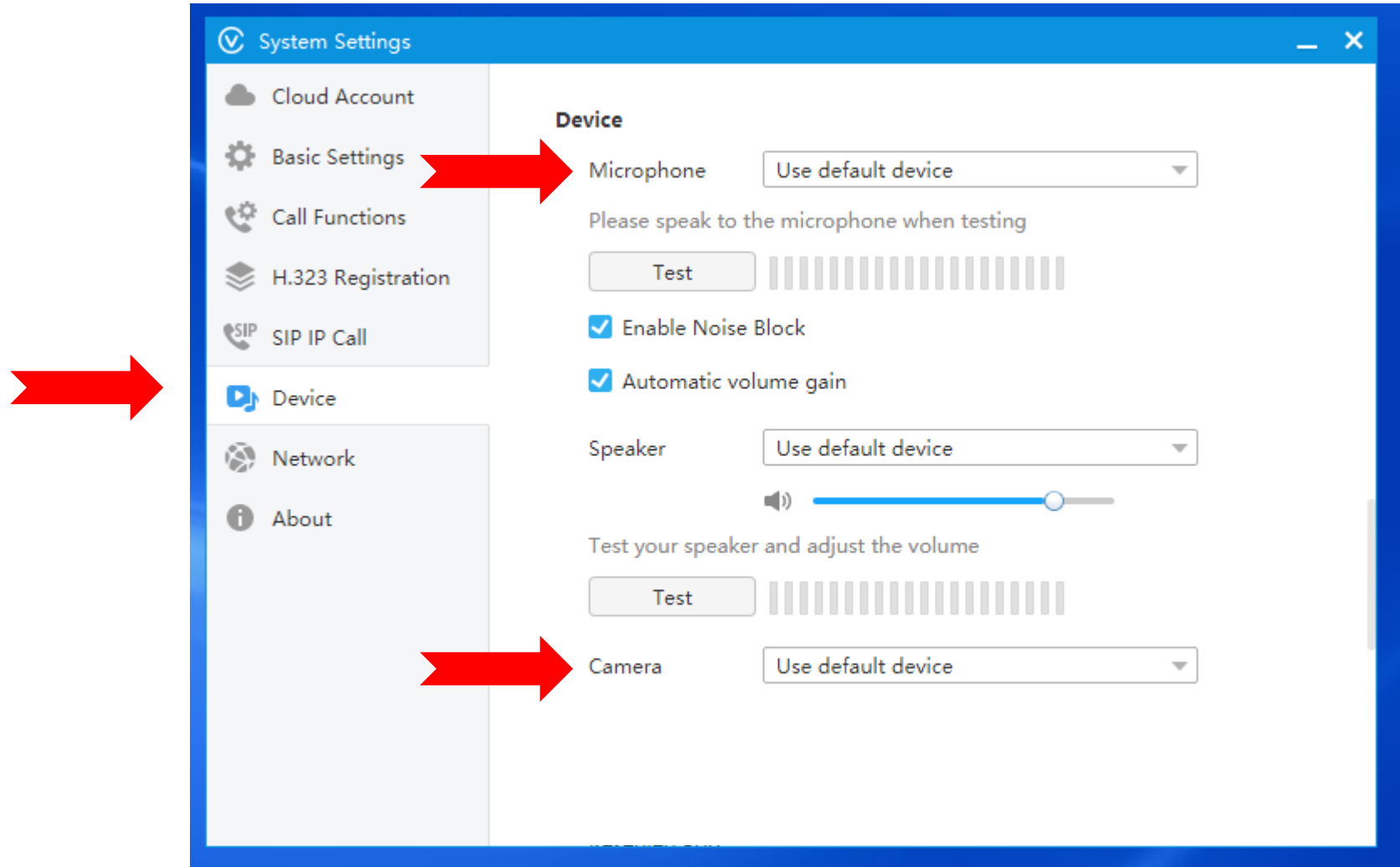
# Anwahl Video/Audio

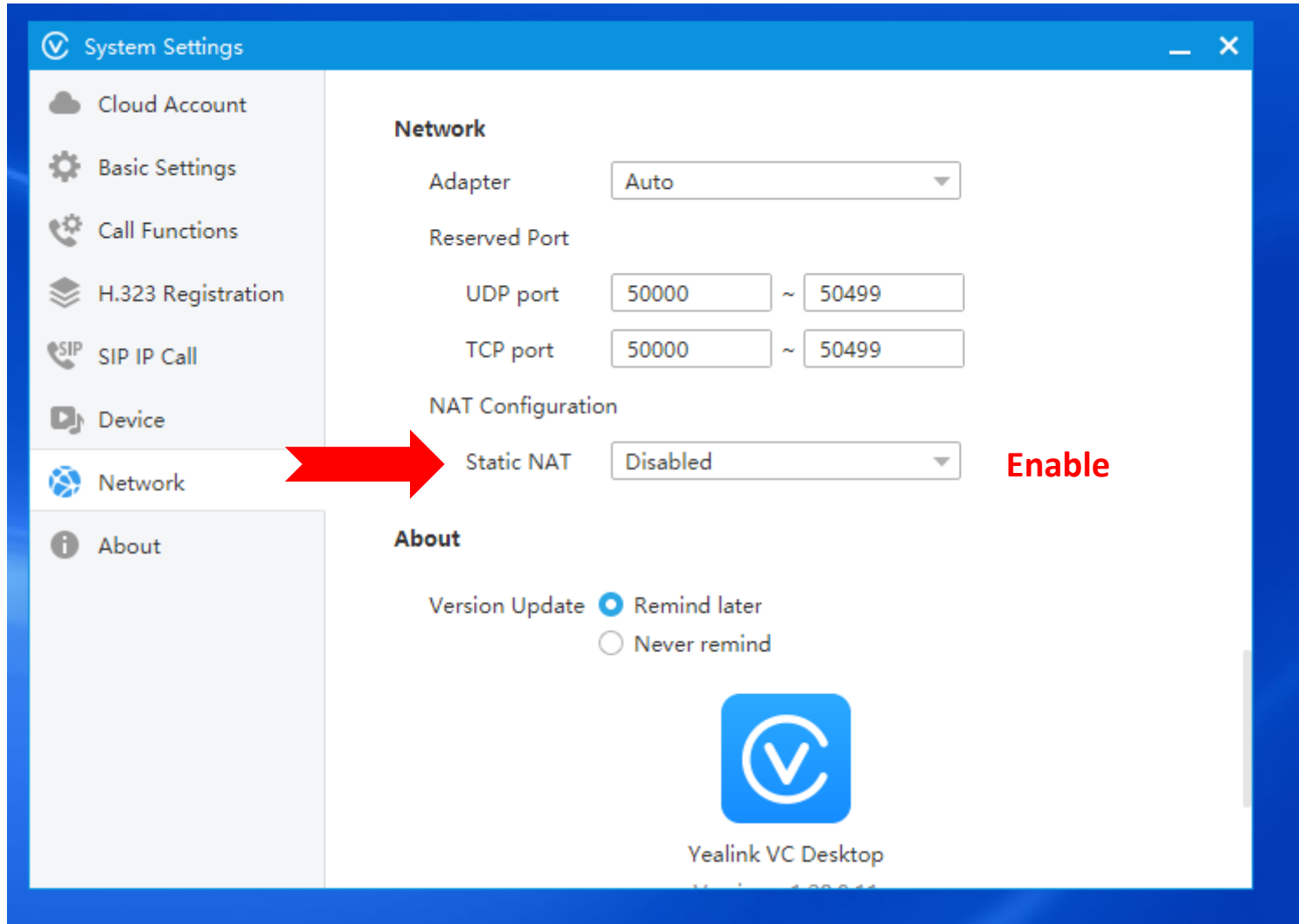


# Ansicht der Applikation während einer Videoverbindung



# System





**Vielen Dank**